

2023.5.1 芝生の様子



2023.4.21 芝生の様子



先生、子供たちによる冬芝の種まきの結果が良く、裸地が徐々に減ってきています。

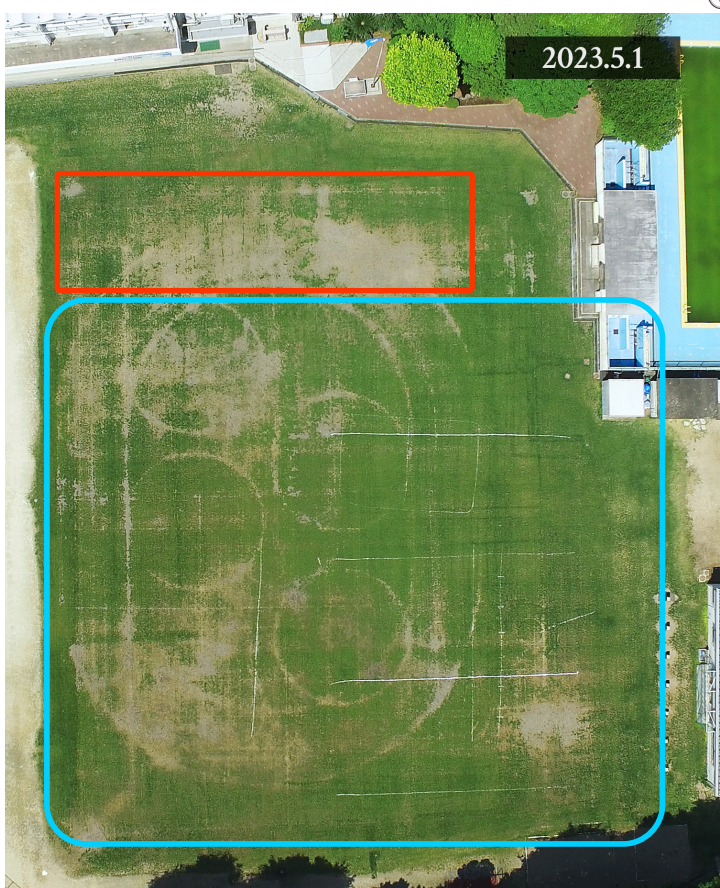
また、種まき時の穴あけなどで刺激されたところを中心に、芝生の消耗が激しい北側、南側エリア、にも夏芝が徐々に生えてきています。

北側の消耗の激しい【**注意エリア**】部分での繰り返しの利用をできるだけ控え、芝生の元気なところを積極的に使しましょう。また利用後は芝生の少ない箇所に目土をしましょう。

(野球のピッチャーポジションやダイヤモンドを設置しない・サッカーのパス練習をしない、ゴールを配置しない・繰り返しのダッシュをしないなど)

校庭利用の参考


2023.5.28 (日) まで予定


<https://shibafu.jp/state/>



裸地(土が見えているところ)や芝生が傷んでいるところを繰り返し利用することで、芝生が育ちにくくなり、さらに裸地が増え、地面の凸凹が増え続けます。

裸地、地面の凸凹が増えることで、**転びやすくなったりして、ケガをしやすくなります。**

ケガを減らすのはもちろん、利用制限期間や養生期間をできるだけ減らすためにも、**芝生が元気なところを積極的に利用しましょう。**

 【利用推奨エリア】

繰り返し激しい運動をしても問題がないため、積極的な利用を推奨するエリア

 【利用推奨エリア】(芝生が非常に元気なエリア)

繰り返し激しい運動をしても問題がないため、積極的な利用を推奨するエリア

 【注意エリア】

繰り返し激しい運動などをできるだけ控えるとよいエリア

 【要配慮エリア】

繰り返し激しい運動をしたり、体操、集合場所にするのを避け、可能な限り利用を控えるとよいエリア