

## 2023.6.13 芝生の様子



## 2023.5.10 芝生の様子



面積の狭い裸地部分は、夏芝が順調に成長を続けています。

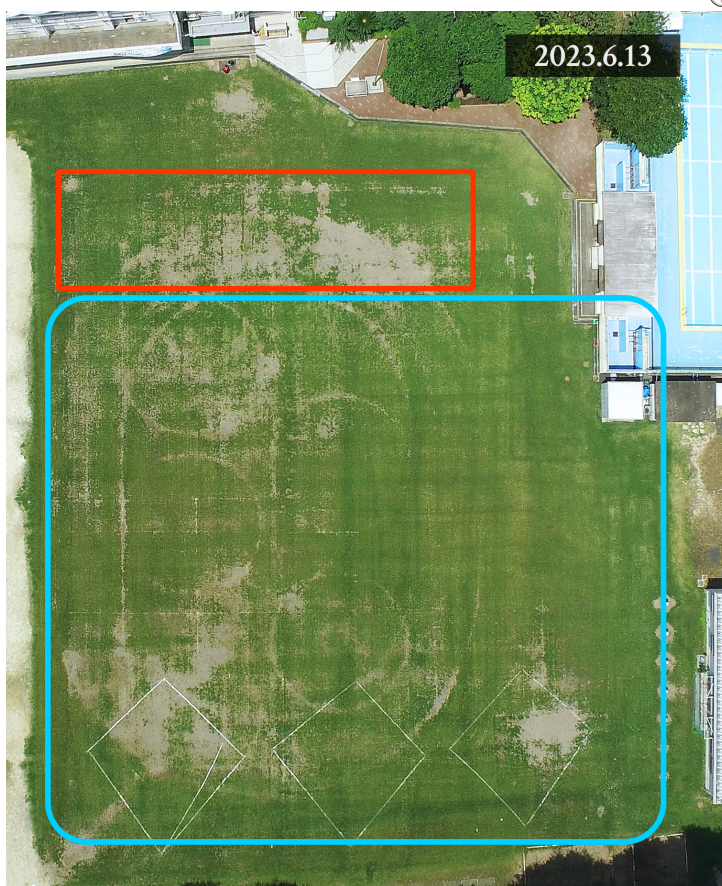
広く裸地化したエリアを中心に、先生たちが主体となり夏芝の補植を進めています。

北側の消耗の激しい【注意エリア】部分での繰り返し利用をできるだけ控え、芝生の元気なところを積極的に使しましょう。また利用後は、地面が黒くなっている箇所を中心に目土をしましょう。

4年生の大規模な補植（6/14）が終わった2週間後くらいから、全面利用できる予定です。

## 校庭利用の参考

2023.7.4（火）まで予定


<https://shibafu.jp/state/>


裸地（土が見えているところ）や芝生が傷んでいるところを繰り返し利用することで、芝生が育ちにくくなり、さらに裸地が増え、地面の凸凹が増え続けます。

裸地、地面の凸凹が増えることで、**転びやすくなったりして、ケガをしやすくなります。**

ケガを減らすのはもちろん、利用制限期間や養生期間をできるだけ減らすためにも、**芝生が元気なところを積極的に利用しましょう。**



## 【利用推奨エリア】

繰り返し激しい運動をしても問題がないため、積極的な利用を推奨するエリア



## 【利用推奨エリア】（芝生が非常に元気なエリア）

繰り返し激しい運動をしても問題がないため、積極的な利用を推奨するエリア



## 【注意エリア】

繰り返し激しい運動などをできるだけ控えるとよいエリア



## 【要配慮エリア】

繰り返し激しい運動をしたり、体操、集合場所にするのを避け、可能な限り利用を控えるとよいエリア