

## 2023.7.2 芝生の様子



## 2023.6.13 芝生の様子



順調に夏芝が成長を続けています。先生たちが主体となり補植した夏芝もしっかりと活着し成長しています。

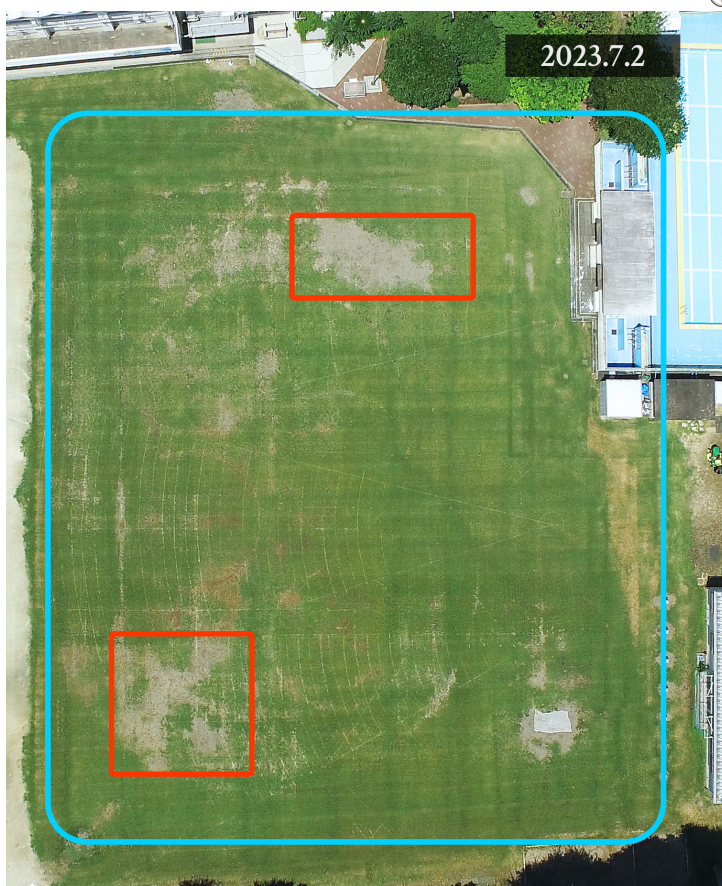
校庭の北、南西、南東の一部に種をまいたバミューダグラスも裸地を埋めるように成長を続けています。

7月5日から全面利用可能ですが、北側、南西エリアの消耗の激しい部分での繰り返しの利用をできるだけ控え、芝生の元気なところを積極的に使いましょう。

また利用後は、地面が黒くなっている箇所を中心に目土をしましょう。

## 校庭利用の参考

2023.7.25 (火) まで予定


<https://shibafu.jp/state/>



裸地（土が見えているところ）や芝生が傷んでいるところを繰り返し利用することで、芝生が育ちにくくなり、さらに裸地が増え、地面の凸凹が増え続けます。

裸地、地面の凸凹が増えることで、**転びやすくなったりして、ケガをしやすくなります。**

ケガを減らすのはもちろん、利用制限期間や養生期間をできるだけ減らすためにも、**芝生が元気なところを積極的に利用しましょう。**

 【利用推奨エリア】

繰り返し激しい運動をしても問題がないため、積極的な利用を推奨するエリア

 【利用推奨エリア】（芝生が非常に元気なエリア）

繰り返し激しい運動をしても問題がないため、積極的な利用を推奨するエリア

 【注意エリア】

繰り返し激しい運動などをできるだけ控えるとよいエリア

 【要配慮エリア】

繰り返し激しい運動をしたり、体操、集合場所にするのを避け、可能な限り利用を控えるとよいエリア